

SANIEREN & RENOVIEREN

IN DER REGION HOHENLOHE

kilic
SCHADENSERVICE

Gut beraten bei **Brand- und Wasserschaden** – mit kompetenter Leistung von erfahrenen **Ingenieuren, Sachverständigen und Fachkräften**

KUNDENZEITUNG
Ausgabe 2

Schnelle, zupackende Hilfe



... für Unternehmen und Privat

Keine Zeit verlieren und mit Überlegung beherzt zupacken, wenn Not am Mann ist – mit diesen Grundsätzen löscht, birgt, rettet und schützt nicht nur die Feuerwehr. Auch für die nachfolgende Sanierung gilt, dass sich viele Schadenfolgen durch einen schnellen und umsichtigen Einsatz begrenzen lassen. Und je früher mit Kompetenz und Umsicht ans Werk gegangen wird, desto zeitiger können auch Geschädigte zum geregelten Leben zurückkehren. Was im Privatleben gilt ist besonders auch bei Industrieschäden geboten: Die schnellstmögliche Rückkehr zu geregelten Prozessen ist notwendig, damit die Beschäftigten an ihre Arbeit zurückkehren können und Stillstandzeiten sowie Produktionsausfälle minimiert werden. Routiniertes Schadenmanagement ist dafür ebenso wichtig wie die Verfügbarkeit ausreichender Kapazitäten an Fachkräften, Reinigungs- und Trocknungsgeräten. Wer das weiß, der verlässt sich trotz eigener Stärke nicht nur auf sich selbst, sondern denkt für Extremfälle über sich hinaus. Netzwerken heißt die Devise und dank unserer Mitgliedschaft im Verbund mittelständischer Brand- und Wasserschadensanierer e.V. sind wir auch für noch größere Schäden wie den Industriehallenbrand in Heilbronn perfekt gerüstet.

Ihr Erkan Kilic

Damit die Produktion nicht stockt

Heilbronn

Schwere Verpuffung in Maschinenhalle

95 Feuerwehrleute und 70 Mitarbeiter von Rettungsdiensten waren zum Großeinsatz beim Brand einer 2000 Quadratmeter großen Produktionshalle in Heilbronn geeilt. Eine Verpuffung an einer zehn Meter hohen hydraulischen Presse hatte das Hallendach donnerstagabends um 19.30 Uhr in Brand gesetzt. Augenzeugen berichten von einem großen Feuerball, der über der



Durch Wischproben in den angrenzenden Zonen wurde festgestellt, wie weit die Rußkontamination auch auf andere Betriebsteile übergreifen hatte.

In Halle A, wo der Brand seinen Ursprung hatte, waren Deckenbalken und Querlattungen so verbrannt, dass ein Rückbau der betreffenden Teile unumgänglich war.

Produktionshalle zu sehen gewesen sei. Schnell griff das Feuer auf die Dachisolierung über und fraß sich so durch die Decke, dass die Einsatzkräfte noch bis 10 Uhr am nächsten Morgen Schmelzbrände bekämpfen mussten.

Nachdem der Brand gelöscht, vier Mitarbeiter mit leichten Brandverletzungen im Krankenhaus gut versorgt und die Spezialisten der Spurensicherung vor Ort mit ihren Untersuchungen fertig waren, richtete sich der Fokus des Unternehmens natürlich auf eine rasche

Schadenbeseitigung mit dem Ziel, die Produktion in der Halle so schnell wie möglich wieder aufnehmen zu können. Eine professionelle Dekontaminierung und Beseitigung der Brand- und Löschwasserschäden war dazu unerlässlich.

Fortsetzung
auf S. 2



96% der Versicherungsnehmer sind mit der Abwicklung ihres Schadens durch KILIC Schadenservice zufrieden. Damit liegt das Unternehmen über dem Marktdurchschnitt.





Ute Klein (Verwaltung, Industriekauffrau) sorgte mit Erfahrung und Verhandlungssicherheit dafür, dass auch im Hintergrund alles völlig reibungslos lief.



Heilbronn Fortsetzung von S. 1
Damit die Produktion nicht stockt

Mit Fachleuten sofort vor Ort

Hilfreich war dem Unternehmen, dass es mit KILIC Schadenservice einen Partner hat, der mit seinen Ingenieuren und Sachverständigen in kürzester Zeit eine kompetente Schadenfeststellung leistete. In enger Abstimmung mit der Unternehmensleitung und den Versicherungen wurde der Handlungsbedarf analysiert und eine Liste der erforderlichen Maßnahmen aufgestellt. Anhand von Wisch- und Reinigungsproben wurden der Verschmutzungsgrad und die geeignete Vorgehensweise ermittelt und auch die Auswirkungen der Verpuffung auf die benachbarten Hallenbereiche untersucht. Dabei ergab sich, dass der Brand im Dach einer angrenzenden Halle, einem Durchgang und einem Umkleidebereich durch Rußpartikel ebenfalls erhebliche Verschmutzungen und eine damit verbundene beachtliche Geruchsbelastigung verursacht hatte. Allein schon der optische Befund mit deutlich erkennbaren Brandrückständen an den Paneelen der Deckenverkleidung zeigte, dass die Brandschäden oberhalb der Hallentrennwände auf Nachbarbereiche übergreifen hatten. Durch das Öffnen ausgesuchter Deckenverkleidungen ermittelte das KILIC-Team, inwieweit auch in der Dachkonstruktion eine Kontamination stattgefunden hatte.

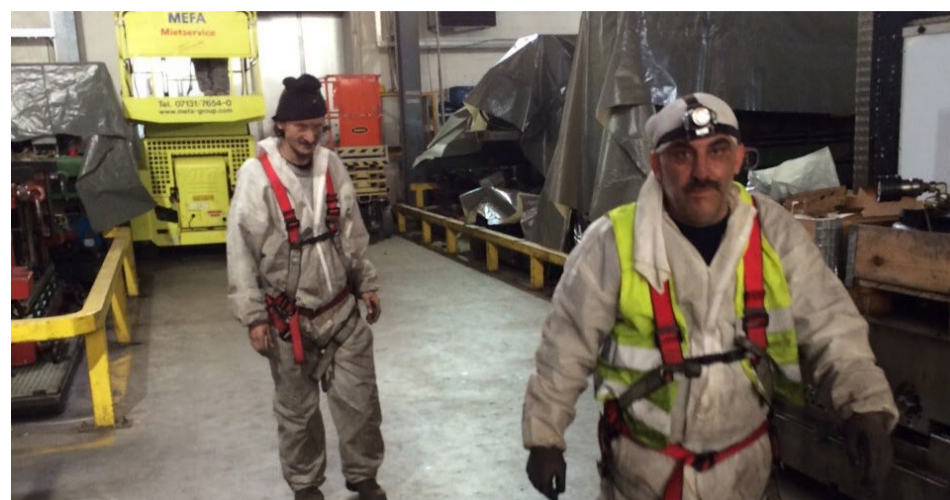
Ruß sucht seinen Weg

Reibungslose Sanierung bei laufendem Betrieb

Der Rückbau und Ersatz der zerstörten oder von starkem Rußeintrag betroffenen Dachteile erfolgte mit Hubarbeitsbühnen sowie von einer Plattform aus, die mit Dielen auf den Traversen des Hallenkrans errichtet wurde. Die Arbeiter waren dabei mit Sicherungsgurten gegen Absturz gesichert. Zahlreiche Tätigkeiten, insbesondere an den intensiv kontaminierten Bereichen rund um die betroffene Hydraulikpresse im Erd- und Untergeschoss, konnten nur mit Atemmasken durchgeführt werden, was das Vorankommen deutlich erschwerte. Sämtliche rußverschmutzten Teile inklusive einem Industrieroboter wurden sorgfältig abgesaugt und gründlich von



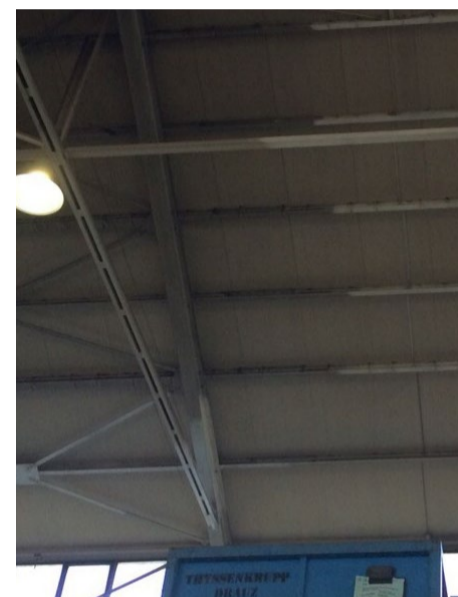
Unverrückbare Installationen erschwerten den Zugang zu verschmutzten Bereichen, sodass vieles nur mit Hubarbeitsbühnen erledigt werden konnte.



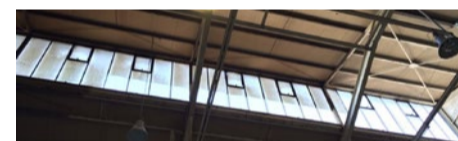
Die Höhe der Produktionshalle machte den konzentrierten Einsatz von Hubarbeitsbühnen und das Tragen von Sicherungsgurten für die Arbeiter erforderlich.



Durch die zusätzliche Nutzung des verfahrenbaren Hallenkrans als Grundgerüst für eine aus Dielen gelegte Arbeitsbühne konnten die Dacharbeiten erheblich beschleunigt werden.



Die extreme Verrußung der kompletten Dachkonstruktion und Beleuchtungseinrichtung in der benachbarten Halle wurde nach Teilreinigung der Streben in ihrer Stärke eindrücklich sichtbar.



Mit Reinigungsproben, hier an den Dachfenstern, wurde der Verschmutzungsgrad festgestellt, um die Maßnahmen genau planen zu können.

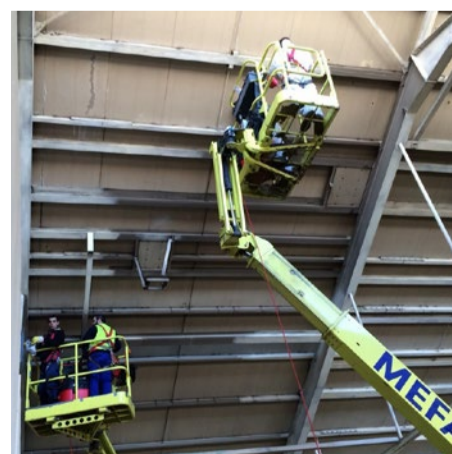


Beim Öffnen ausgesuchter Deckenpaneele zeigte sich schnell, dass der Ruß sich seinen Weg auch innerhalb der Decke gesucht hatte.

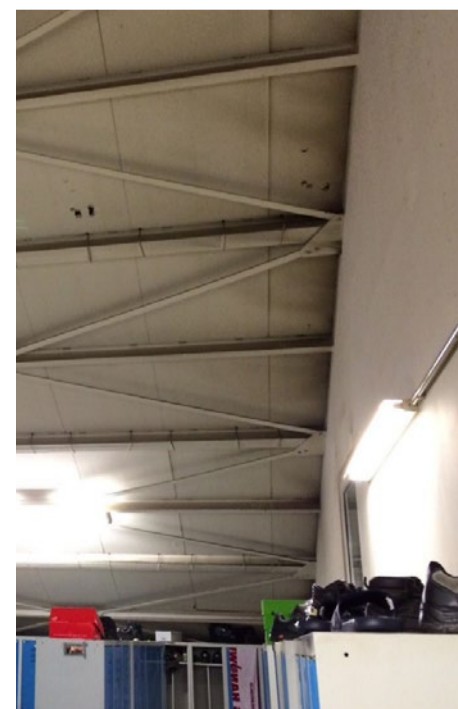
allen Schadensrückständen gereinigt.

Gute Kooperation und Abstimmung

Eine besondere Herausforderung war dadurch gegeben, dass der Betrieb in den betroffenen Unternehmensteilen natürlich schnellstmöglich wieder aufgenommen werden musste. Durch Flexibilität und eine perfekte Abstimmung zwischen Management, Betriebsangehörigen und dem Sanierungsteam von KILIC Schadenservice gelang es, die notwendigen Maßnahmen zügig voran zu treiben und gereinigte Zonen sukzessive wieder zugänglich zu machen. Die Arbeitsprozesse im Unternehmen konnten dadurch rasch wieder in normale Bahnen zurück gelenkt werden.



Stück für Stück arbeiteten sich die Teams bei den Reinigungsarbeiten in schwindelerregender Höhe voran.



Rauchschlieren im angrenzenden Umkleidebereich zeigten, wie sich der Ruß auch in die benachbarten Räume ausgebreitet hatte.

Schnelle Hilfe für Bewohner und Eigentümer

Beherrzter Einsatz mit Sofortmaßnahmen begrenzt Schadenshöhe bei Haller Wohnhausbrand

Schwäbisch Hall

Brandschaden in Mehrfamilienhaus

Brandschäden sind immer mit Krisen für die Geschädigten verbunden. Umso mehr, wenn viele Familien davon betroffen sind. Sofortige Hilfe ist wichtig, um das Trauma für die Opfer zu minimieren. Aber nicht minder, um das Eigentum von Bewohnern und Inhabern bestmöglich zu schützen.

Mitten am Nachmittag wurde im Keller des Achtfamilienhauses in Schwäbisch Hall ein Feuer bemerkt. Die sofort alarmierte Feuerwehr war schnell zur Stelle und konnte durch ihren gezielten Einsatz



Die Heizanlage von der der Brand ausging, konnte nur noch demontiert und entsorgt werden.

den von einer heiztechnischen Anlage verursachten Brand rasch eindämmen. Ein Übergreifen auf die darüber liegenden Wohnstockwerke konnte zwar verhindert werden. Dennoch war durch die starke Rauchentwicklung im Treppenhaus eine intensive Rußkontamination quer durch die Stockwerke eingetreten. Die Immobiliengesellschaft als Vertretung der Hauseigentümer schaltete schnell, denn für die Bewohner musste umgehend eine Lösung gefunden werden. Unmittelbar nach der Information eilte das Notfallteam von KILIC Schadenservice zur Stelle, begutachtete den Schaden und leitete alle erforderlichen Sofortmaßnahmen in die Wege.

Soforthilfe von 16 Uhr bis 1 Uhr nachts

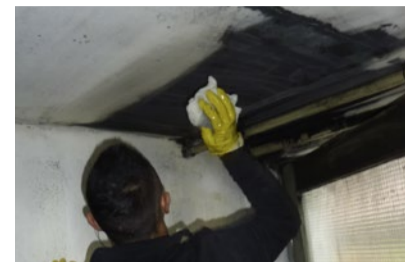
Mit der Dekontamination und Reinigung der betroffenen Räumlichkeiten wurde sofort begonnen. Dabei wurde besonderer Wert darauf gelegt, für die Bewohner schnellstmöglich wieder einen Zustand zu schaffen, der die Beeinträchtigung ihrer Lebensumstände gering hält und einer weiteren Ausbreitung und Verschleppung der Schmutz- und Feuchteschäden begegnet. Bis um ein Uhr



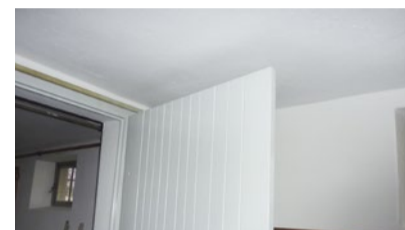
Die rußgeschwärzte Decken und Wände zogen sich bis ins Treppenhaus.



Gründliches Absaugen und Reinigen waren die Voraussetzung für die fachgerechte Sanierung der Räume (Bilder unten).



Leistungsstarke Trocknungsgeräte beseitigten parallel zu den Sanierungsarbeiten noch die Restfeuchte der Löscharbeiten.



nachts waren die Einsatzkräfte von KILIC Schadenservice so am Werk, um zu säubern und zu retten, was zu retten war.

Dickes Lob der Einsatzkräfte

Die örtliche Polizei, die am Schadensort noch bis in die Nacht mehrfach nach dem Rechten sah, war von der Reaktions- und Arbeitsgeschwindigkeit des KILIC Teams sichtlich beeindruckt und sparte nicht mit Lob.

Nach der gründlichen Reinigung erfolgte eine technische Trocknung und die Sanierung der betroffenen Räume.

Alle Maler-, Gips- und Schreinerarbeiten wurden dabei fachmännisch von den erfahrenen Spezialisten des KILIC Renovierungsteams ausgeführt. Für die Erneuerung der Sanitär-, Heizungs- und Elektroinstallationen wurde ein ortsansässiges Fachunternehmen mit einbezogen.

Vom Dachgeschoss aus quer durch das Haus

Bewohner waren im Urlaub - nach dem unbemerkten Wasserschaden kam der Schimmel

Öhringen · Kreis Hohenlohe

Rohrbruch in Altbau-Dachgeschoss

Glück im Unglück hatten die Bewohner eines älteren Hauses in Öhringen. Denn sie waren im Urlaub, als ein Rohrbruch im Dachgeschoss das Haus überschwemmte. Ein Wachdienst bemerkte schließlich das Malheur. Bis dahin hatte das Wasser sich allerdings bereits den Weg ins Treppenhaus und in zwei weitere Etagen gesucht.

Die späte Schadenfeststellung hatte zur Folge, dass in der durchgefuechteten Bausubstanz bereits massiv die

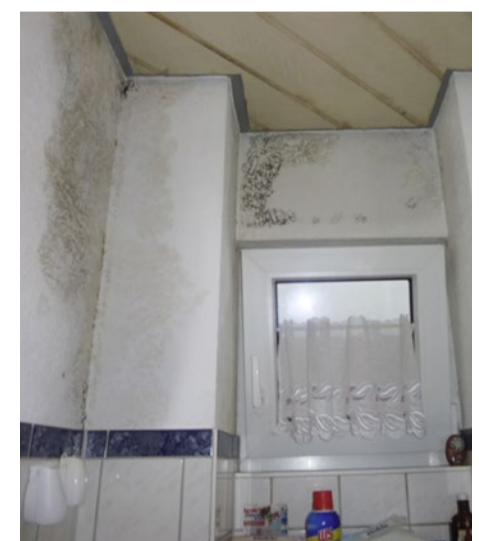
Schimmelbildung eingesetzt hatte. Eine Entfernung von schadhafte Tapeten, hinterfeuchteten Fliesen und Deckenverkleidungen war somit unerlässlich für die notwendige Grundsanierung.

Kompetenz für Schimmelbeseitigung

KILIC Schadenservice bot mit seiner Erfahrung in der Beseitigung von Brand- und Wasserschäden die perfekte Hilfe. Denn von Uwe Kretschmar als zertifiziertem DEKRA-Sachverständigen konnte die Lage schnell und fachmännisch analysiert werden. Alle notwendigen Maßnahmen von der gründlichen technischen Trocknung über die Reinigung und rückstandsfreie Entfer-

nung des Schimmels bis zur makellosen Sanierung der Altbausubstanz wurden zügig in Angriff genommen und in sorgfältiger Abstimmung mit der Hausverwaltung und der Versicherung plangemäß durchgeführt.

Für die Sanitärinstallation wurde entsprechend Absprache mit der Hausverwaltung eine Zusammenarbeit mit einem örtlichen Sanitärbetrieb eingegangen. Alle weiteren Gewerke von den Maler- über die Schreiner- bis zu den Fliesenarbeiten in den betroffenen Wohnungen konnten wirtschaftlich und perfekt abgestimmt aus einer Hand von den Fachkräften des KILIC Schadenservice-Teams bezogen werden.



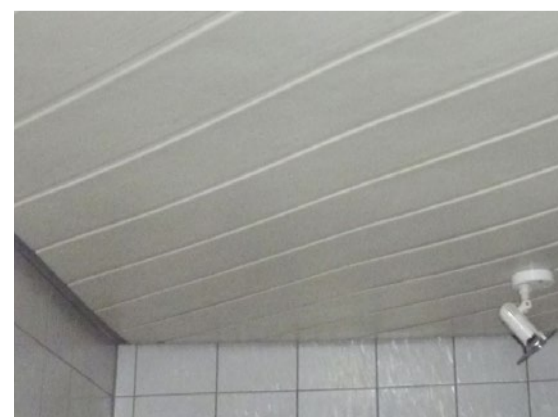
Flächiger Schimmelfall. Wände in zwei Stockwerken wurden in Öhringen durchgefuechtet bevor der Schaden entdeckt wurde.



Was scheinbar harmlos aussieht, hat fatale Wirkungen entfaltet: Marode Rohre in Altbauten führen immer wieder zu schweren Wasserschäden.



Abgelöste Tapeten, unter denen sich bereits Schimmel gebildet hatte, zeigten an manchen Stellen offensichtlich, wie weit die Feuchtigkeit sich durch das ganze Haus gezogen hatte.



Andernorts war der Schaden nicht so offensichtlich: wie hier im Verzug der Deckenpaneele. Eine exakte Schadenfeststellung durch den Fachmann ist deshalb immer ratsam.



Uwe Kretschmar
Projektleiter · Zimmermeister,
Sachverständiger DEKRA



„Sachverständiger für Schimmelpilzbewertung“
Wirksame Beseitigung von Schimmelpilzbefall,
Erstellung von Gutachten
bis 4/2016
PC09403-010/1 Uwe Kretschmar, Fa. Kilic



Alexandra Hofmann Verwaltung
Heike Vogel Verwaltung
 Ihre Ansprechpartnerinnen in der Schadenbearbeitung: Hotline 07942/94 79 80-0

Kleine Ursache - verheerende Wirkung - schnelle Hilfe

Bei „Alltagsschäden“ der „All-in-one“-Partner für Baugenossenschaften und Hausverwaltungen

Crailsheim

Manchmal geht es ganz schnell: Völlig überraschend ist da ein Schimmelfleck, wo nie einer war – und bei genauem Hinsehen entdeckt man, dass das Übel seinen Weg bereits unbemerkt durch die halbe Wohnung genommen hat. Wasserschäden aufgrund schadhafter Rohre sind alltäglich. Soforthilfe und rasche Ursachenfeststellung ist nach Erkennen des Schadens wichtig, um Schlimmeres zu verhindern.

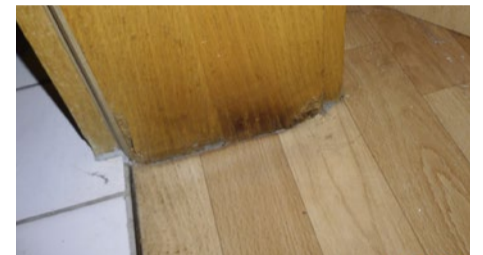
Der Fall in der Crailsheimer Wohnanlage war klassisch: Eine durchgerostete Heizungsleitung fing unbemerkt an zu lecken und feuchtete nach und nach den Estrich in der ganzen Wohnung durch. Derartige Schäden werden oft erst dann erkennbar, wenn sich das Wasser an Tapeten, Wänden und Türfüllungen nach oben zieht und schlagartig in nassen Stellen oder gar Schimmelflecken offen

zutage tritt. KILIC Schadensservice wurde von der Baugenossenschaft zu Hilfe gerufen und verhinderte zuerst dank schneller Leckortung weiteren Wasseraustritt. Durch die weiträumige Ausbreitung des Wassers mit Schimmelbildung musste nun eine gründliche Reinigung und Schimmelbeseitigung erfolgen. Parallel dazu wurde die technische Trocknung mit leistungsstarken Trocknungssystemen aufgenommen.

Die Stärke des KILIC-Teams in allen Gewerken zahlte sich auch hier wieder aus. Denn durch die Vereinigung von Maler-, Schreiner- und Fliesenarbeiten in einer Hand konnte die Baugenossenschaft sämtliche Arbeiten geschlossen und wirtschaftlich regeln und damit auch einer schnellen Schadensregulierung zuführen. Die enge Zusammenarbeit mit den Versicherungen und ein vertrauensvolles Verhältnis zu Eigentümern und Bewohnern war dafür ebenso hilfreich.



Ein kleines Loch im Heizungsrohr genügte in Crailsheim, um über einen langen, unbemerkten Zeitraum den Boden und von dort aus die Wände, Bodenleisten und Türfutter in der ganzen Wohnung zu durchfeuchten.



Kann die Feuchtigkeit nicht trocknen und hat der Schimmel erst einmal richtig Fuß gefasst, dann breitet er sich schnell an allen vielen Stellen gleichzeitig aus.



Für alle Schadenfälle bestens gerüstet

...mit Komplettleistungspaket und perfekter Krisenpartnerschaft

Ob begrenzter Wohnungsschaden oder regionale Flutkatastrophe – für uns von KILIC Schadensservice sind zwei Prinzipien in jedem Fall gleich wichtig: Die schnelle Soforthilfe mit allen verfügbaren Mitteln zur Schadenseindämmung und die zügige, wirtschaftliche Wiederherstellung des ordnungsgemäßen Zustands mit unseren kompetenten Fachhandwerkern, sodass die Schadensopfer wieder gut schlafen können.



Auch für Großschadensereignisse stehen bei KILIC Schadensservice immer umfangreiche Kapazitäten an Pumpen, Trocknungs- und Reinigungssystemen zum Abruf bereit.

Für die Soforthilfe sind wir mit unserem modernen Gerätepark so breit aufgestellt, dass auch zur Bewältigung größerer Industrieschäden – wie zuletzt in Heilbronn – aus eigener Kraft genügend Kapazitäten verfügbar sind.

Doch natürlich haben wir auch für noch größere Herausforderungen die Weichen gestellt. Denn der Klimawandel bringt auch in unseren Breitengraden immer mehr Elementarschadensereignisse und Extremwetterlagen mit sich. Durch unsere Mitgliedschaft im VmBW, Verbund mittelständischer Brand- und Wasserschadensanierer (www.vmbw-ev.de), sind wir auch dafür bestens gerüstet.

Das SMR-Team: Notfallhilfe bei Überschwemmungen und Großschäden

Innerhalb von 24 Stunden ist das „Sonderteam Massenschäden & Rückbau“ des VmBW in ganz Deutschland vor Ort einsatzbereit. Es besteht aus vier Teams zu je 25 Mann, die eigens für solche Situationen geschult sind. Bei Überschwemmungsschäden können zusätzliche 1000 Trocknungsgeräte als Soforthilfe bereitgestellt werden!

Perfekte Schadenregulierung aus einer Hand

Unser zweites Grundprinzip erfüllen wir durch unser umfassendes Angebot an Handwerksleistungen eigener Fachkräfte. Für die meisten Gewerke verfügen wir über erfahrene Spezialisten und können Ihnen dadurch extrem schnell und wirtschaftlich zur Behebung der Schäden verhelfen. Fragen Sie uns und lernen Sie uns kennen! Denn im Schadensfall ist es immer gut zu wissen, wo kompetente Soforthilfe geboten wird.

Im VmBW haben sich mittelständische Brand- und Wasserschadensanierer zusammenschlossen, um Qualitätsstandards zu schaffen und bei Großschäden mit der Kraft der Gemeinschaft Stärke beweisen zu können.



Das KILIC Komplettangebot:

- Technische Trocknung
 - Maler- und Gipserarbeiten
 - Schreinerarbeiten
 - Zimmereiarbeiten
 - Fliesen- und Bodenbelagsarbeiten
 - Schimmelbeseitigung nach DEKRA
- Mit festen örtlichen Partnern erledigen wir für Sie zudem alle
- Elektroinstallationen
 - Sanitär- und Heizungsbauaufgaben



Thomas Haschke
 Bauleitung

Impressum:
 „Sanieren & Renovieren in der Region Hohenlohe“ ist die Kundenzeitung der Firma KILIC Schadensservice
 Hohebuch 5
 74638 Waldenburg
 Telefon 07942/94 79 80-0
 Telefax 07942/94 79 80-8
 info@kilic-schadensservice.de
 www.kilic-schadensservice.de
 V.i.S.d.P.: Erkan Kilic, Inhaber
 Konzept+Design: www.disegno.biz



Trocknen
 Sanieren
 Reinigen

kilic
 SCHADENSERVICE
 Ingenieure
 Sachverständige
 Handwerker